

EN PAYS
BASQUE

Euskal Herrian

MAISON GURE DOYA - MAULÉON- LICHARRE - PAYS BASQUE

MAISON GURE DOYA - MAULÉON-LICHARRE

Location de vacances pour 7 personnes à Mauléon-
Licharre - Pays Basque

<https://guredoya-mauleon.fr>

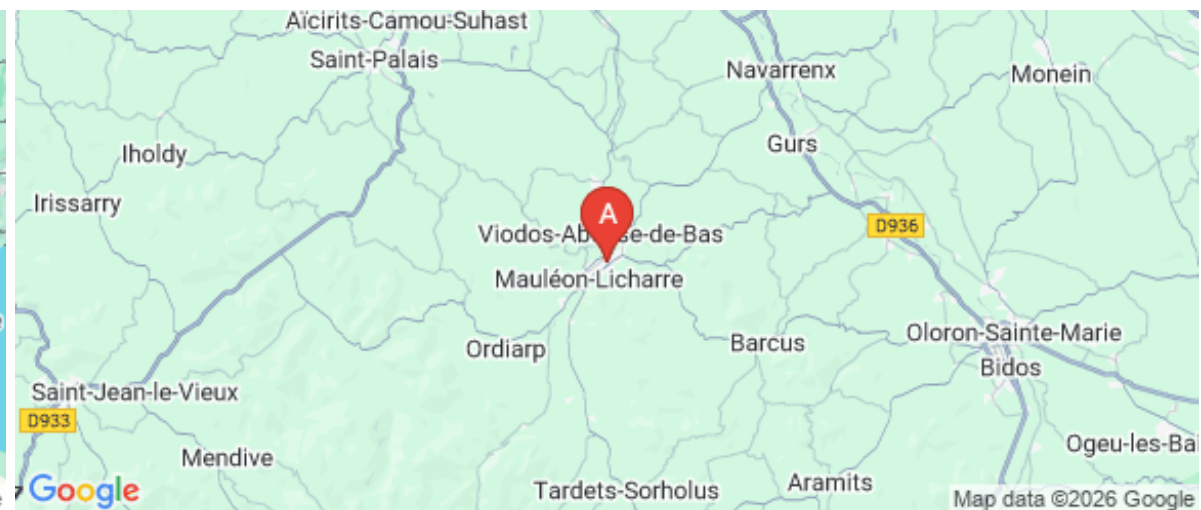
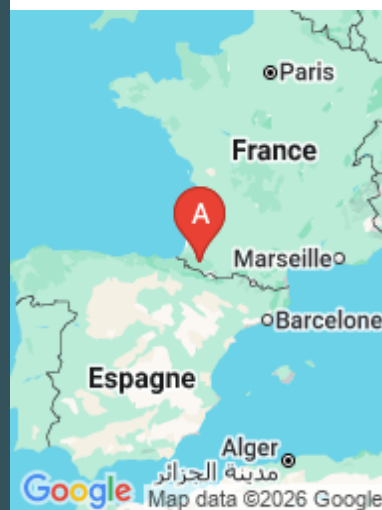




Marie-Thérèse GARCIA

+33 6 82 45 15 21

A Maison Gure Doya - Mauléon-Licharre - Pays
Basque : 15 rue du Maréchal Harispe 64130
MAULEON-LICHARRE





Maison Gure Doya - Mauléon-Licharre - Pays Basque

☆☆☆



Maison



7

personnes



4

chambres



100

m2



À deux pas des commerces, de la piscine municipale, des terrains de sport et de tennis et de l'animation de Mauléon, le gîte Gure Doya vous accueille dans une charmante maison classée 3 étoiles, idéale pour des vacances en famille ou entre amis (7 personnes + un bébé ou jeune enfant). Profitez d'un jardin clos de 1000m², d'une terrasse ensoleillée avec barbecue, et de 2 vélos à disposition pour découvrir les environs.

À l'intérieur, un espace de vie chaleureux vous attend (espace entièrement non-fumeur).

REZ-DE-CHAUSSEE:

-**Grand** salon / salle à manger avec TV (TNT et chaînes télé Orange), WiFi fibre.

-Cuisine entièrement équipée (Nespresso + cafetière filtre, four, micro-ondes, table de cuisson 4 feux gaz, lave-vaisselle, réfrigérateur-congélateur, bouilloire et presse-agrumes électriques...), nécessaire de cuisine très complet, produits d'entretien.

-1 chambre confortables (1 lit 160, couchage neuf).

Une salle de bain attenante (vasque sur meuble à tiroirs, baignoire, WC, sèche-cheveux)

-Couloir et 2ème WC.

ETAGE:

3 chambres:

-une chambre avec lit 140

-une chambre avec deux lits 90

-une chambre avec un lit 90

Nombreux rangements.

-salle de bain indépendante avec un 3ème WC, baignoire, lavabo, bidet, sèche-cheveux.

DEPENDANCES COMMUNIQUEMENT AVEC LA MAISON:

-cellier / chaufferie

-2ème cellier: rangement transats, jeux pour enfants, etc...

-buanderie avec lave-linge, sèche-linge, étendoirs pliants, fer et table à repasser

EXTERIEUR:

Jardin, terrasse, cour (parking voitures), salons de jardin, barbecue, parasol.

Le prix comprend:

-L'eau, dans la limite d'une consommation raisonnable.

-Un forfait de 8 kWh / jour d'électricité

-Tout le linge est inclus (linge de lit, linge de toilette, linge de table)

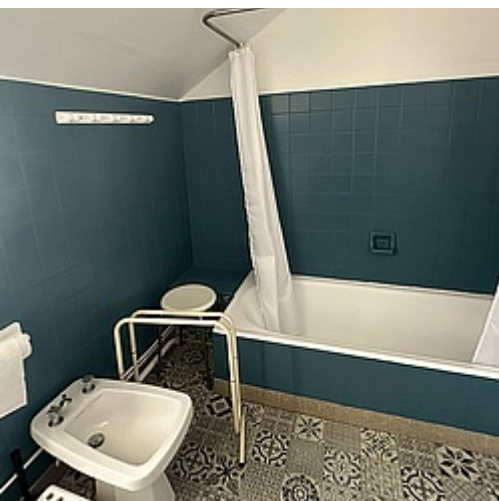
- Matériel bébé disponible sur demande (lit, poussette, chaise haute, siège auto, etc...

-Animaux bienvenus sous conditions.

Le prix ne comprend pas:

-La taxe de séjour 2.45€/ nuit /adulte

-Le chauffage qui est à votre charge.



Pièces et équipements

Chambres	Chambre(s): 4	
	Lit(s): 5	dont Suite: 1 dont lit(s) 1 pers.: 3 dont lit(s) 2 pers.: 2
Salle de bains / Salle d'eau	Salle(s) de bains (avec baignoire): 2	
WC	WC: 3	
Cuisine	Cuisine	
	Combiné congélation Four à micro ondes	Four Lave vaisselle
Autres pièces	Cellier Terrasse	Séjour
Media	Télévision Téléphone	Wifi
Autres équipements	Lave linge privatif Matériel de repassage	Sèche linge privatif
Chauffage / AC	Chauffage	
Exterieur	Abri pour vélo ou VTT Cour Local pour matériel de sport Terrain clos	Barbecue Jardin privé Salon de jardin
Divers		

Infos sur l'établissement



Communs

Habitation indépendante



Activités



Réseaux

Accès Internet



Stationnement

Parking privé



Services



Extérieurs

A savoir : conditions de la location

Arrivée	16h
Départ	10h
Langue(s) parlée(s)	Français
Annulation/ Prépaiement/ Dépot de garantie	
Moyens de paiement	
Ménage	
Draps et Linge de maison	Draps et/ou linge compris
Enfants et lits d'appoints	Lit bébé
Animaux domestiques	Les animaux sont admis.

Tarifs (au 18/01/26)

Maison Gure Doya - Mauléon-Licharre - Pays Basque

Tarifs en €:	Tarif 1 nuit en semaine (L, M, M, J, D)	Tarif 1 nuit en weekend (V ou S)	Tarif 2 nuits weekend (V+S)	Tarif 7 nuits semaine
du 20/12/2025 au 05/01/2026	95€	95€		631€
du 05/01/2026 au 07/02/2026	75€	75€		498€
du 07/02/2026 au 09/03/2026	95€	95€		631€
du 09/03/2026 au 04/04/2026	75€	75€		498€
du 04/04/2026 au 04/05/2026	95€	95€		631€
du 04/05/2026 au 08/05/2026	75€	75€		
du 08/05/2026 au 11/05/2026	95€	95€		
du 11/05/2026 au 14/05/2026	75€	75€		
du 14/05/2026 au 18/05/2026	95€	95€		
du 18/05/2026 au 23/05/2026	75€	75€		
du 23/05/2026 au 26/05/2026	95€	95€		
du 26/05/2026 au 04/07/2026	75€	75€		498€
du 04/07/2026 au 29/08/2026				840€
du 29/08/2026 au 17/10/2026	75€	75€		498€
du 17/10/2026 au 02/11/2026	95€	95€		631€

Mes recommandations



PMU - Chez Pilla

+33 5 59 28 15 62
2 place de la Résistance

1.0 km
MAULEON-LICHARRE

1

Le PMU-Chez Pilla est situé en plein centre de Mauléon-Licharre, la capitale de l'espadrille, à quelques pas de la gare routière, desservie par des lignes de bus du réseau Txik Txak. Beñat et son équipe vous réservent leur meilleur accueil pour le repas du midi, en salle ou en terrasse, ou pour boire une boisson au bar. Le PMU vend également du tabac et divers jeux de la Française des jeux et dispose d'une salle de réunion. Vous pouvez, également, faire des retraits d'espèces (Crédit Agricole).



Tennis municipal

+33 5 59 28 43 33+33 6 82 21 15 58
Avenue du stade

0.1 km
MAULEON-LICHARRE

1

Situé sur la commune de Mauléon-Licharre, non loin du château-fort et de la piscine municipale. Le Tennis club souletain dispose de trois terrains municipaux extérieurs disponibles à tout moment. Le club propose des cours de tennis dispensés par des éducateurs diplômés. La carte d'entrée est à récupérer au magasin Roman Sports du mardi au samedi ou au bureau de tabacs Le Graffity's du lundi au dimanche matin à Mauléon.



Piscine

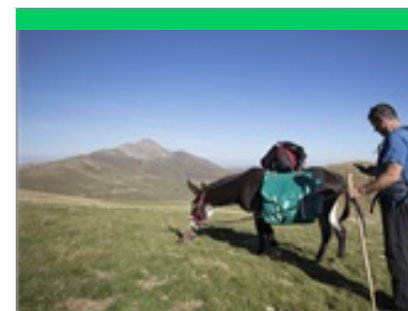
+33 5 59 28 26 44
Avenue du Stade

<https://www.communaute-paysbasque.fr/c>

0.2 km
MAULEON-LICHARRE

2

La piscine de Mauléon est située proche des terrains de rugby, foot et de tennis, non loin du centre ville de Mauléon. Elle est composée d'un grand bassin de 375 m² (25 m de L), d'un petit bassin couvert de 150 m² (15 m de L), d'un espace aqua-ludique avec toboggan, d'un jacuzzi, d'un pentagloss, d'un espace minéral et de jets d'eau. C'est une piscine adaptée aux 4 handicaps. Des activités sportives pour les enfants, les familles et les adultes sont proposées : bébés nageurs, aquagym, aquabike, aquaphobie, ainsi que le club de natation affilié à la FFN. Vous y trouverez également un espace ombragé avec pelouse. En été, des soirées nocturnes avec des animations musicales sont organisées.



Jacques Hidondo - Accompagnateur montagne

+33 6 40 50 98 54
6 rue du maréchal Harispe
<https://jacque-hidondo.blog4ever.com/>

0.2 km
MAULEON-LICHARRE

3

Avec "Xiberoa, la frontière sauvage", je vous invite à découvrir la haute Soule et ses sites remarquables. A la journée ou en bivouac, en groupe ou en individuel, je vous invite à découvrir la montagne souletine. Entre gouffres et canyons, nous visiterons des lieux chargés d'histoires, des lieux aux paysages fantastiques. Nous découvrirons "olha" la cabane pastorale, nous rencontrerons "Artzain" le berger souletin.



Txomin Etchemendy - Accompagnateur montagne

+33 5 59 28 44 06+33 6 76 04 64 56
38 boulevard Gambetta
<http://www.bortia.fr>

1.3 km
MAULEON-LICHARRE

4

Accompagnateur en montagne passionné, Txomin est un véritable conteur de la nature, invitant voyageurs et curieux à découvrir dans la convivialité et la bonne humeur les secrets les mieux gardés de la Soule. Txomin met un point d'honneur à faire découvrir le pastoralisme, cette pratique millénaire où les bergers, avec leurs troupeaux, perpétuent des traditions qui façonnent le paysage et la culture de la région. Avec lui, le voyage est plus qu'une simple randonnée ; les sentiers regorgent d'histoires et de légendes. La Soule, avec ses vallées profondes et ses montagnes majestueuses, devient le théâtre d'aventures inoubliables. En hiver, Txomin chausse ses raquettes pour proposer des randonnées dans la neige. Il peut également organiser des excursions pour explorer la Navarre ou l'Aragon.

Mes recommandations (suite)

Toutes les activités en Soule

Découvrir

OFFICE DE TOURISME PAYS BASQUE

WWW.EN-PAYS-BASQUE.FR

EN PAYS
BASQUE

Euskal Herrian



La chapelle de la Madeleine : panorama

+33 5 59 28 51 28

9.4 km

TARDETS-SORHOLUS



1

La chapelle de La Madeleine est perchée sur une colline à 795 mètres d'altitude, sur la commune de Tardets-Sorholus, au Pays basque. Depuis ce site, la vue panoramique est à couper le souffle. Une table d'orientation permet d'identifier les sommets environnants et offre une vue panoramique à 360 degrés. La particularité la plus remarquable de cette chapelle réside sans aucun doute dans ses vitraux exceptionnels aux couleurs vibrantes. Pour y accéder, les visiteurs ont plusieurs options. Ils peuvent s'y rendre en voiture, à vélo par la même voie ou par les sentiers pour les plus sportifs, ou à pied en empruntant l'itinéraire balisé. La Madeleine est également un lieu prisé pour l'aéromodélisme. Érigée sur les vestiges d'un temple romain, un autel avec une inscription latine dédié au dieu basque Herauskorritxe est exposé au 2ème étage de l'Office de Tourisme de Tardets.



Forêt des Arbailles

+33 7 78 46 65 78

13.3 km

AUSSURUCQ



2

Massif mi-boisé, mi-rocailloux qui sépare la Soule de la Basse-Navarre, les Arbailles s'étendent sur une superficie de 165km². Creusé de fosses profondes, parsemé de vallons suspendus et de sommets pointus, ce site karstique revêt un caractère mystique et étrange, source de nombreuses légendes. Les amateurs de flore seront enchantés par la diversité des espèces végétales et les panoramas, tandis que les vestiges historiques disséminés le long du chemin évoquent les traditions ancestrales de la région. La randonnée d'Ahusquy, balisée et accessible depuis l'auberge, est une invitation à découvrir les secrets les mieux gardés de cette forêt majestueuse. Il s'agit d'un espace naturel encore largement sauvage où la pratique hors sentier peut se révéler dangereuse à cause de nombreux gouffres.

